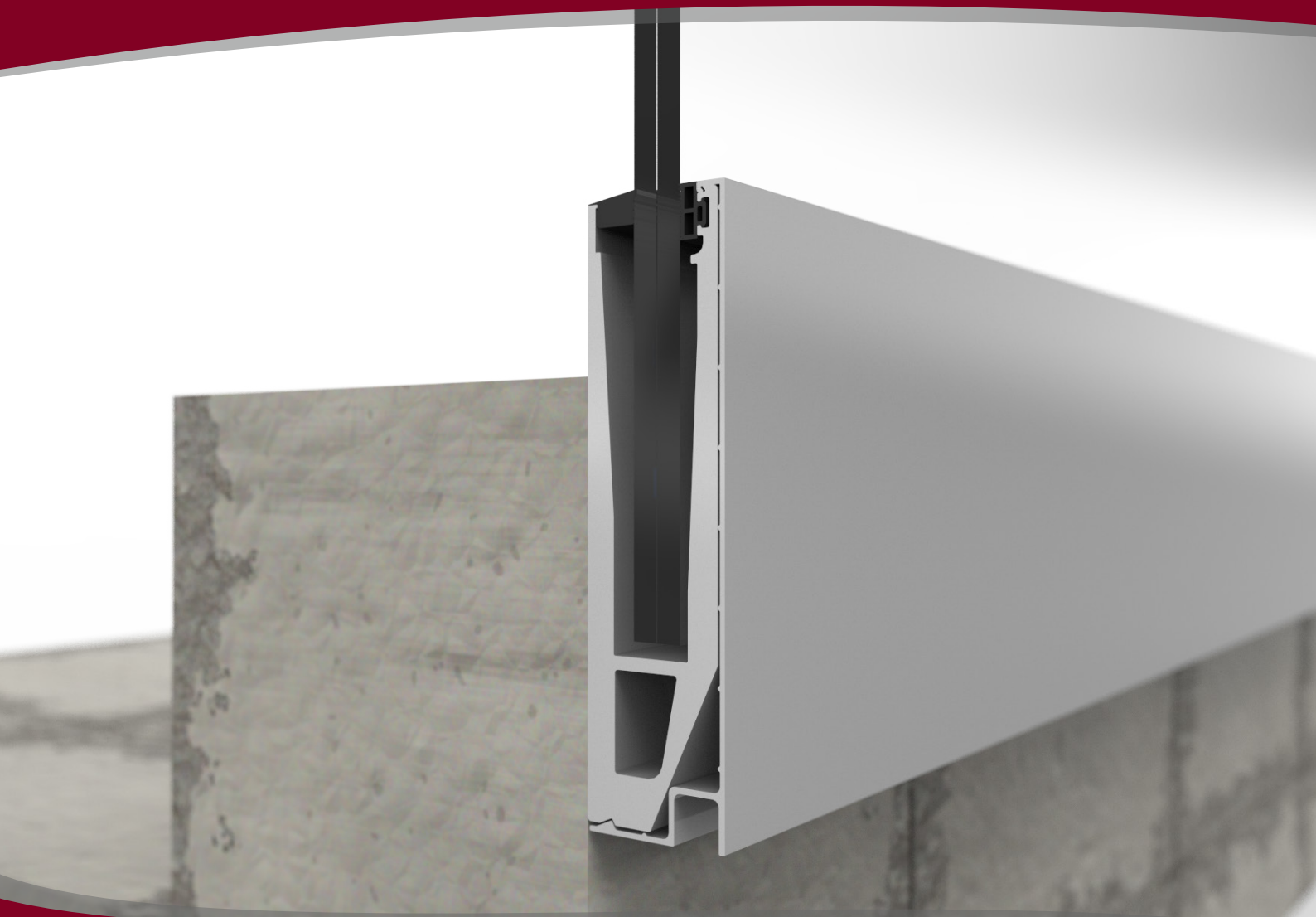


# BARANDILLA V180 y V135

Sistemas Complementarios



Grupo Ayuso  
Sistemas de Aluminio



Sistemas de barandilla de vidrio mediante perfiles de 180 o 135mm con grandes espesores para soportar cargas intensas de hasta 3,0 kN.

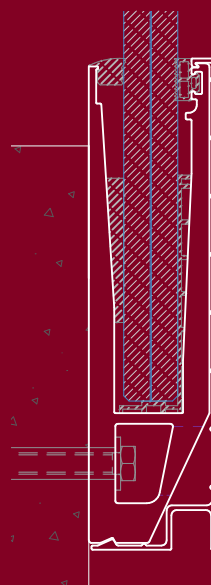
Permite el acristalado de vidrios 8+8 o 10+10.

Diseñado para la instalación sobre suelo o en el canto del balcón, para aprovechar al máximo la superficie y la visibilidad de este.

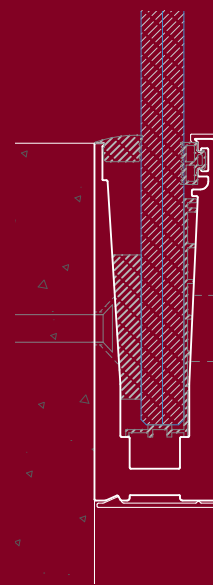
El proceso de instalación es muy sencillo.

El perfil se suministra mecanizado para fijarlo directamente a la estructura mediante tornillos o varillas.

Posteriormente, el acristalamiento se realiza desde el interior del balcón para mayor comodidad.



Barandilla V180



Barandilla V135

# BARANDILLA V180 y V135

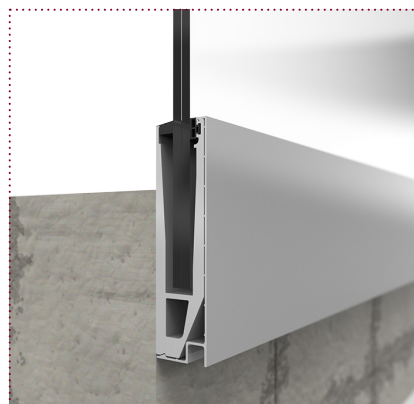
complementos



Grupo Ayuso  
Sistemas de Aluminio, PVC y Cristal

## ESPECIFICACIONES

	Barandilla V180	Barandilla V135
<b>Uso</b>	Interiores y exteriores	Interiores y exteriores
<b>Instalación</b>	Montaje lateral	Montaje lateral Montaje superior
<b>Espesores de vidrio</b>	8+8 10+10	8+8 10+10
<b>Cara vista</b>	180mm	135mm
<b>Resistencia</b>	Hasta 3,0 KN/ml <i>(según vidrio)</i>	Hasta 3,0 KN/ml <i>(según vidrio)</i>
<b>Categoría de Uso</b>	Cualquier zona incluida zonas de aglomeración (salas de conciertos, estadios, etc.)	Cualquier zona incluida zonas de aglomeración (salas de conciertos, estadios, etc.)
<b>Acabado</b>	Anodizados y lacados	Anodizados y lacados



Barandilla V180 anclado lateralmente al forjado



Barandilla V135 anclado lateralmente al forjado



Barandilla V135 anclado sobre suelo

## CLASIFICACIÓN DEL ENSAYO

### Barandilla V180. Anclaje lateral

Vidrio 8+8	Vidrio 10+10	Vidrio 10+10*	Ensayos Estáticos, Dinámicos y de Seguridad
<b>0,8</b> KN	<b>1,6</b> KN	<b>3,0</b> KN	<b>CUMPLE</b>

(\*) Templado

### Barandilla V135. Anclaje lateral

Vidrio 8+8	Vidrio 10+10	Vidrio 10+10*	Ensayos Estáticos, Dinámicos y de Seguridad
<b>0,8</b> KN	<b>1,6</b> KN	<b>3,0</b> KN	<b>CUMPLE</b>

(\*) Templado

### Barandilla V135. Anclaje a suelo

Vidrio 8+8	Vidrio 10+10	Vidrio 10+10*	Ensayos Estáticos, Dinámicos y de Seguridad
<b>0,8</b> KN	<b>1,6</b> KN	<b>3,0</b> KN	<b>CUMPLE</b>

(\*) Templado



Cumple CTE